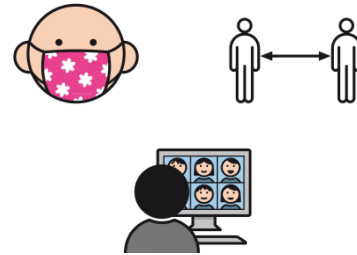


**Parkstr. 23, 52525 Heinsberg-Oberbruch**  
**Tel. 02452/96700, Fax 02452/967029**  
**Email: [rurtal-schule@kreis-heinsberg.de](mailto:rurtal-schule@kreis-heinsberg.de)**  
**Homepage: [www.rurtal-schule.de](http://www.rurtal-schule.de)**



Liebe Schülerinnen und Schüler,  
Liebe Eltern und Sorgeberechtigten,

**endlich ist es soweit, und auch unsere Schule darf schrittweise wieder öffnen. Wir freuen uns sehr, unsere Schüler wiedersehen zu dürfen.**

Die Öffnung unserer Schule kann nur, wie in allen anderen Schulformen auch, in Kleingruppen erfolgen. Eine besondere Herausforderung stellt hierbei die Beförderung der Schüler dar.

Am Mittwoch, den 27.05.20, kommen bereits die Entlass-Schüler zur Schule. Alle weiteren Schüler beginnen schrittweise ab **Donnerstag, den 28.05.20**. Der Präsenzunterricht findet zunächst einschließlich bis zum 05.06.20 von 8.30 – 13.00 h (Montag bis Freitag) statt. Die Schüler sollen in ihren festen Gruppen drei Tage in Folge die Schule besuchen. Im Bus müssen alle Schüler lt. Verordnung einen Mund-Nase-Schutz tragen. Ausnahmen davon können nur befördert werden, solange die Kapazitäten die Möglichkeit zur Abstandswahrung gewährleisten können. Sie werden über die Abholzeiten Ihres Kindes sowie die Gruppeneinteilung und Schultage noch durch die Klassenleitungen informiert. Die Schüler werden nach Ankunft einzeln durch den Haupteingang das Schulgebäude betreten, nach Möglichkeit mit Mund-Nasen-Schutz. Im Foyer wird die Körpertemperatur gemessen (Fieberscanner) und dann werden die Schüler in ihre Klasse geleitet. Ihr Kind benötigt ein ausreichendes Frühstück und ein eigenes Getränk. Mittagessen wird es aufgrund der Beschulung bis 13.00 Uhr zunächst nicht geben.

Bitte geben Sie Ihrem Kind fertig gestellte Arbeiten und Arbeitshefte aus dem Home-Schooling an den Präsenztage mit zur Schule.

Kein Kind darf mit Krankheitssymptomen die Schule besuchen: dazu gehören neben Fieber und Erkältungsanzeichen auch Bauchschmerzen und Durchfall. Kinder, bei denen wir entsprechende Symptome in der Schule feststellen, müssen wir umgehend isolieren und nach Hause schicken. Bitte stellen Sie unbedingt eine Erreichbarkeit Ihrerseits sicher. Schüler, die trotz entsprechender Anleitung und Aufforderung dauerhaft und massiv gegen die Abstands- und Hygieneregeln verstoßen, müssen wir zum Schutz der anderen nach § 53 (Ordnungsmaßnahmen) oder § 54 (vorübergehender oder dauerhafter Ausschluss) Schulgesetz vom Schulbesuch ausschließen.

**Wir hoffen auf einen schönen Neustart und freuen uns sehr auf die Zeit mit Ihren Kindern!**

Herzliche Grüße,  
das Kollegium der Rurtal-Schule

**#hsbestrong**